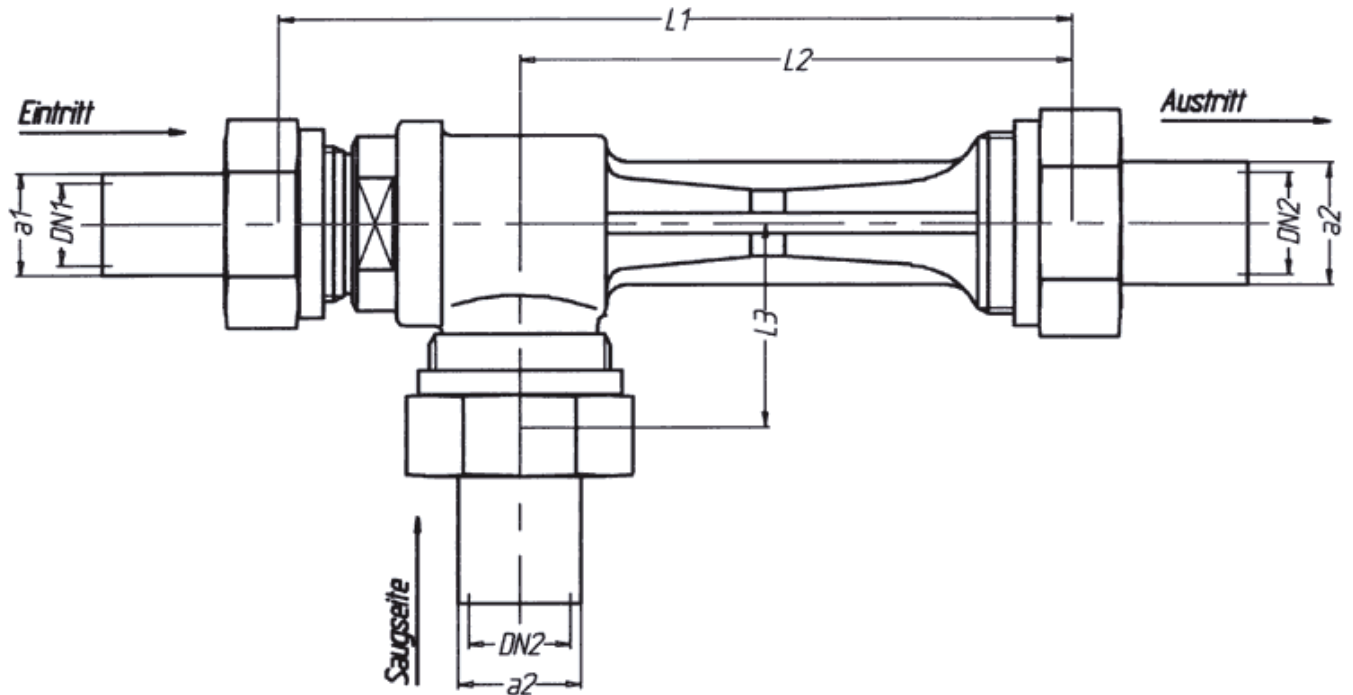


Modell T2



Bezeichnung einer Flüssigkeitsstrahlpumpe Größe 1 :

T2.1

DN	Gr.	Lstg. m ³ /h		DN ₁		DN ₂		L ₁	L ₂	L ₃
		WS	¹⁾ Dpf	mm	a ₁	mm	a ₂			
16 / 20 / 20	1	0,65	0,65	16	20	20	25	160	100	45
20 / 25 / 25	2	1,2	1,2	20	25	25	30	195	135	50

Maße in mm

Die Strahlpumpen können auch als Dampfstrahlpumpen geliefert werden. Die Wasserlieferungsmenge bei Dampf von 6 bar als Treibmittel ist unter ¹⁾ aufgeführt.

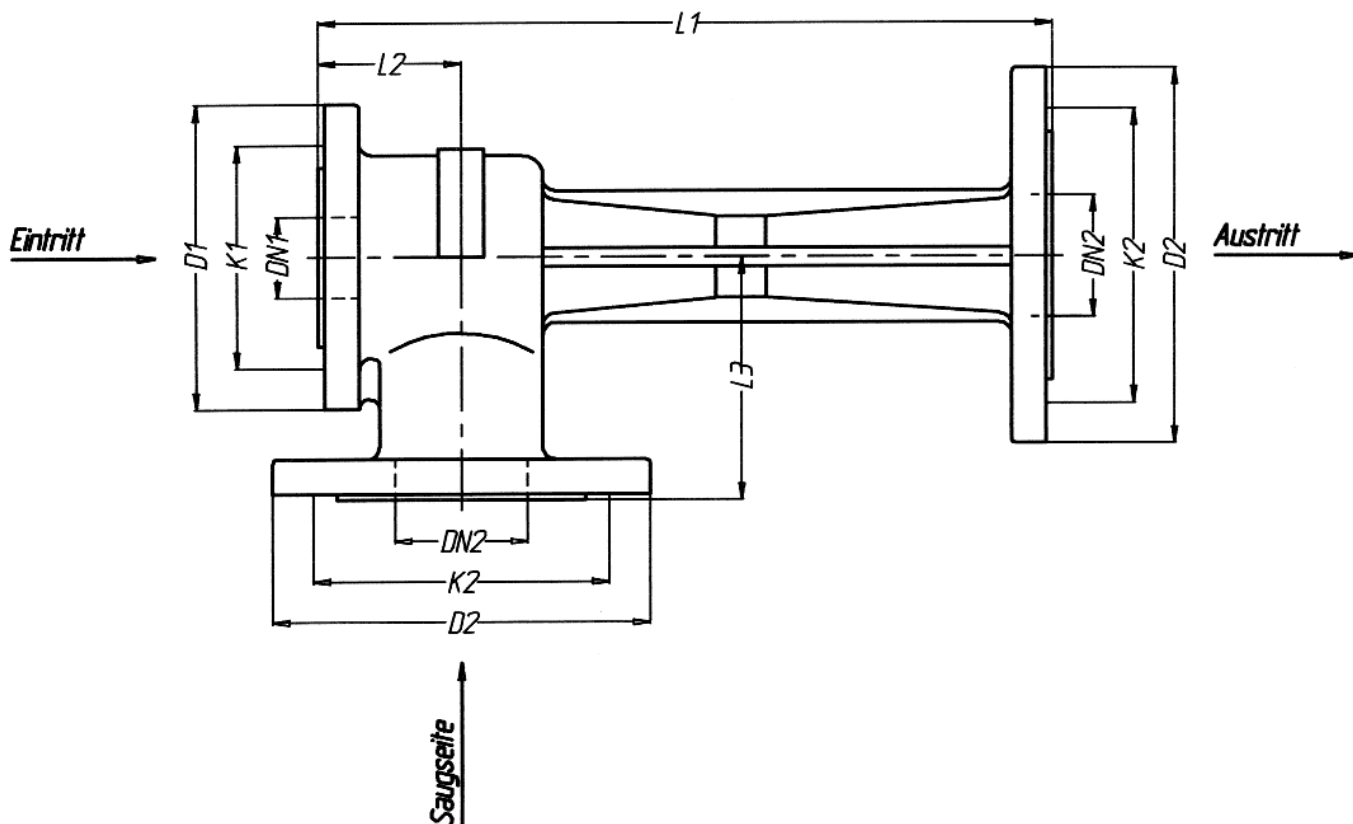
Grundsätzlich sind bei Bestellungen folgende Angaben notwendig :

Treibwassermenge und Treibwasserdruck

Saugwassermenge, Saughöhe und Druckhöhe

Die Strahlpumpe kann mit Lötkegel oder Schweißkegel (DIN 86 148) geliefert werden.

Modell T2



Bezeichnung einer Flüssigkeitsstrahlpumpe Größe 5 :

T2.5

DN	Gr.	Lstg. m³/h		Flansche DIN PN 10						L ₁	L ₂	L ₃
		WS	¹⁾ Dpf	DN ₁	K ₁	D ₁	DN ₂	K ₂	D ₂			
25 / 32 / 32	3	2,6	2,7	25	85	115	32	100	140	220	40	85
32 / 40 / 40	(4)	4,6	4,5	32	100	140	40	110	150	260	50	95
32 / 50 / 50	5	5,2	7,5	32	100	140	50	125	165	290	55	100
40 / 50 / 50	(6)	7,3	10	40	110	150	50	125	165	320	60	110
40 / 65 / 65	7	14,3	20	40	110	150	65	145	185	360	70	120
50 / 80 / 80	8	16,5	30	50	125	165	80	160	200	470	80	140
65 / 100 / 100	9	26,0	50	65	145	185	100	180	220	560	100	160

Maße in mm

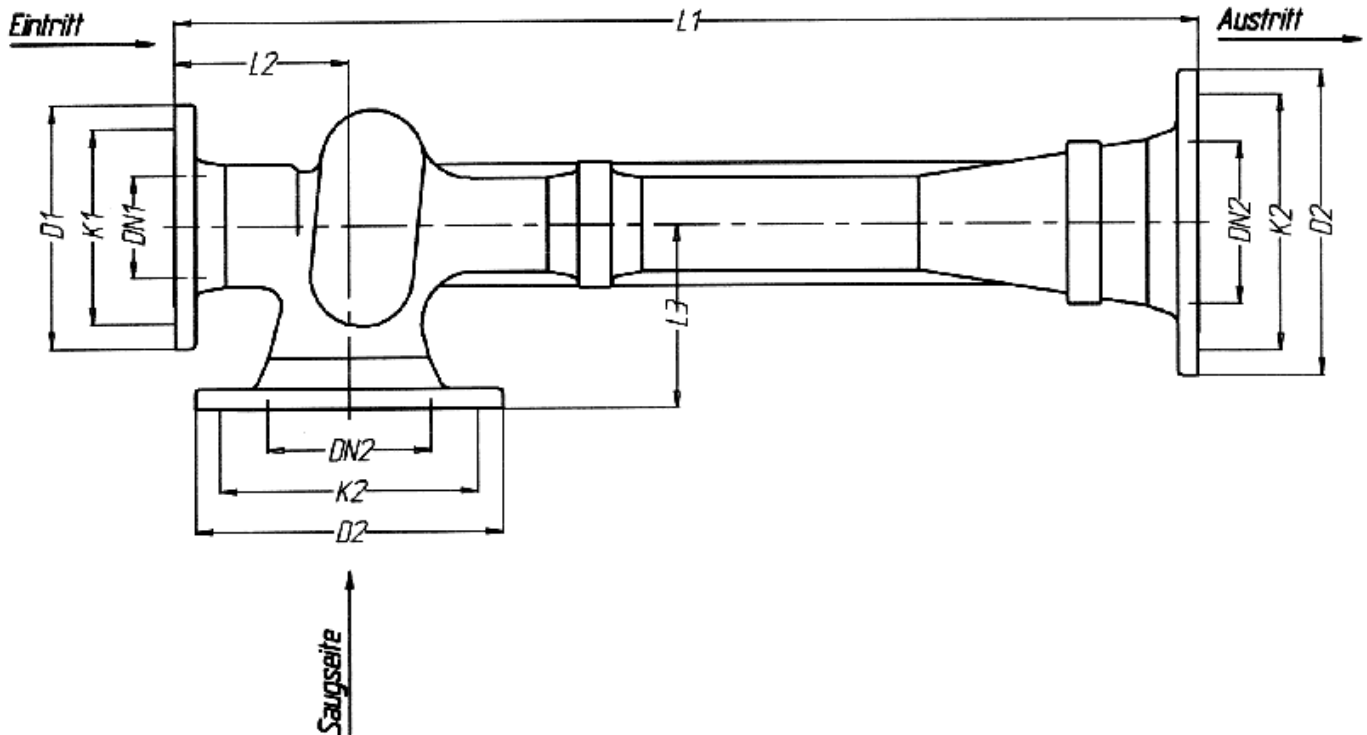
Die Strahlpumpen können auch als Dampfstrahlpumpen geliefert werden. Die Wasserlieferungsmenge bei Dampf von 6 bar als Treibmittel ist unter ¹⁾ aufgeführt.

Grundsätzlich sind bei Bestellungen folgende Angaben notwendig :

Treibwassermenge und Treibwasserdruck

Saugwassermenge, Saughöhe und Druckhöhe

Modell T2



Bezeichnung einer Flüssigkeitsstrahlpumpe Baugröße 1 für Anschlüsse DN 50 / 80 / 80 :

T2 - BV 43 - Gr. 1

DN	Bau- größe	Druck Strahler mWS	Gegen- druck mWS	Förderstrom			Gew. kg
				Treibwasser m³/h	angesaugt W m³/h	Austrittsw. m³/h	
50 / 80 / 80	1	80	10	25	25	50	10,4
60 / 100 / 100	2	80	10	50	50	100	17,5
100 / 150 / 150	3	80	10	100	100	200	28,3

DN	Bau- größe	DN ₁	K ₁	D ₁	DN ₂	K ₂	D ₂	L ₁	L ₂	L ₃
50 / 80 / 80	1	50	96	120	80	126	150	500	85	90
60 / 100 / 100	2	60	106	130	100	148	172	620	100	110
100 / 150 / 150	3	100	148	172	150	202	226	900	100	150

Maße in mm