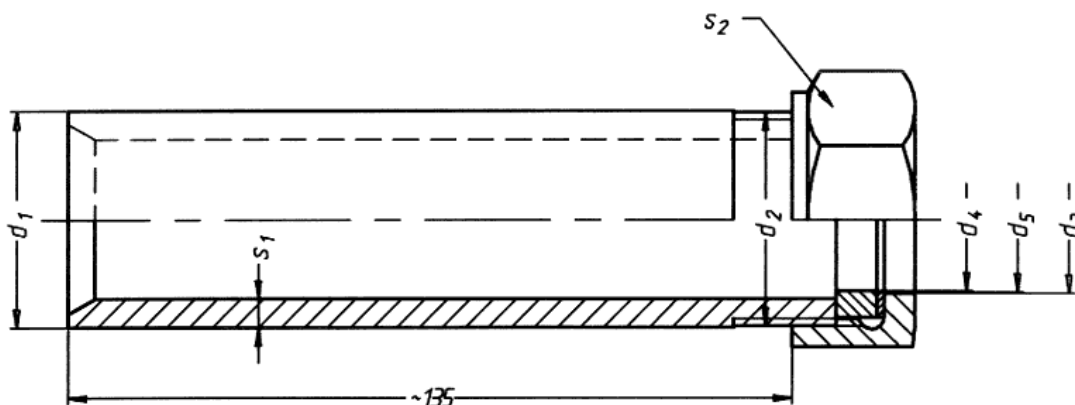


Anwendungsbereich

Diese Rohrdurchführungshülsen sind nur für Rohrleitungen aus Stahl bzw. Rohre aus Stahl mit Steckmuffe oder Kupfer und Kupfer-Knetlegierungen vorgesehen.



Bezeichnung einer Rohrdurchführungshülse von Nenngröße 28 (für 25 bis 28 mm Rohr-Außendurchmesser) :

Durchführung DIN 86 056 - 28

Nenngröße	Für Rohr-Außendurchmesser	d ₁	Gewinde d ₂	d ₃	d ₄	d ₅	s ₁	Schlüsselweite s ₂	Gewicht kg je Stück ≈
6	6	13,5	G 1/4	7	6	6,5	2,9	17	0,13
10	8 bis 10	17,2	G 3/8	11	10	10,5	2,9	22	0,18
13,5	12 bis 13,5 ¹⁾	21,3	G 1/2	14	13,5	14	3,2	27	0,26
17,2	15 bis 17,2	26,9	G 3/4	18	17	17,5	4	32	0,41
22	18 bis 22	33,7	G 1	23	22	22,5	5	41	0,66
28	25 bis 28	42,4	G 1 1/4	29	28	28,5	5,6	50	0,96
35	30 bis 35	48,3	G 1 1/2	36	35	35,5	5,6	55	1,11
38	38	60,3	G 2	45	38	38,5	5,6	70	1,55
44,5	42 bis 44,5	60,3	G 2	45	44,5	45	5,6	70	1,54

¹⁾ Dieser Rohr-Außendurchmesser gehört nicht zu den im Schiffs-Rohrleitungsbau zu bevorzugenden Rohr-Außendurchmessern.