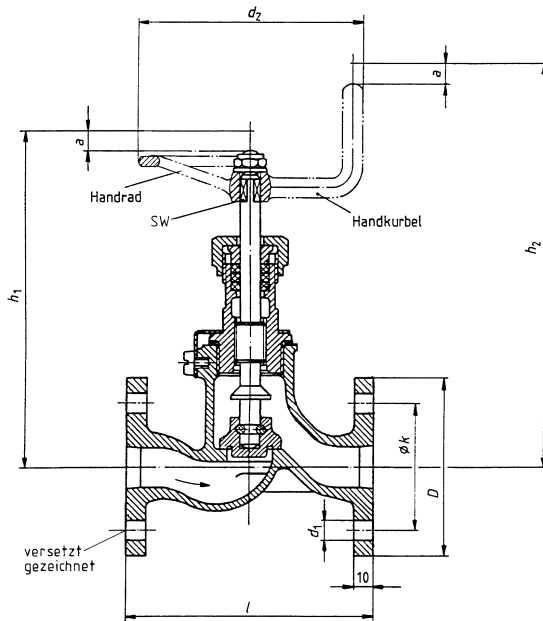


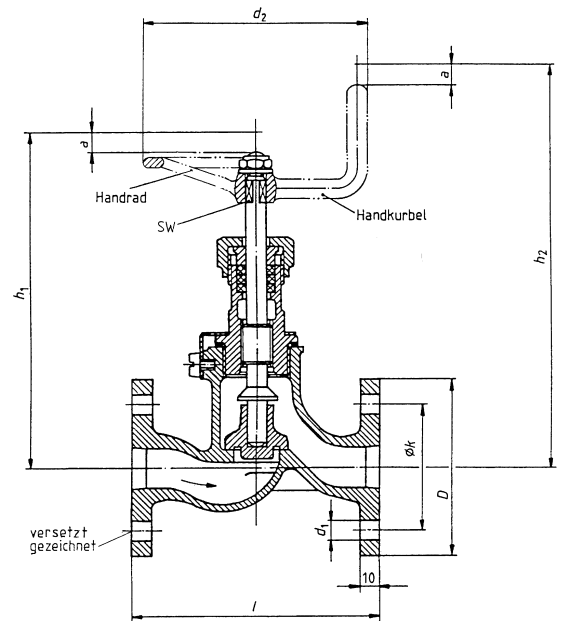
## Anwendungsbereich

Diese Norm gilt für Flanschventile, die auf Schiffen der Bundeswehr in Rohrleitungen für Frischwasser, Seewasser, Kraftstoff und Schmieröl angewendet werden.

Zulässig ist eine Anwendung für Betriebstemperaturen bis 225°C. Bei Betriebstemperaturen bis 120°C ist die Anwendung mit Nenndruck zulässig.



**Form B**  
**Absperr-Durchgangsventil, metallisch dichtend**



**Form D**  
**Rückschlag-Durchgangsventil, metallisch dichtend**

Bezeichnung eines Absperr-Durchgangsventils Form B der Nennweite 20 :

### Ventil VG 85033 - B 20

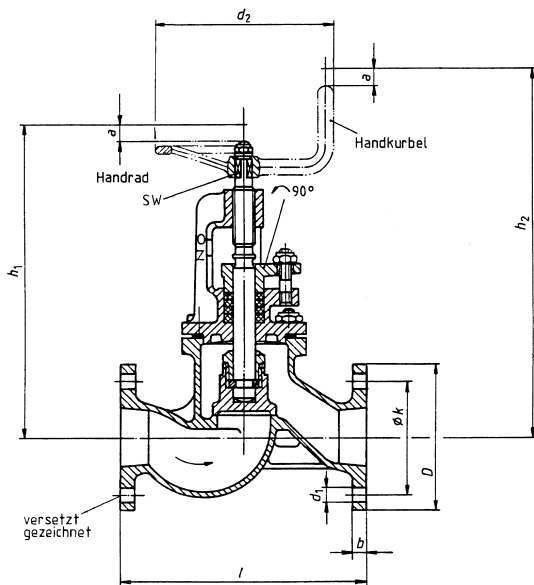
Nennweite DN	l ± 1	Gesamthöhe bei geöffnetem Ventil		Hub a ≈	Maße für Rohranschlußflansche					SW	Handrad / -kurbel <sup>1)</sup> d <sub>2</sub>	Masse (Gewicht) ohne Handrad / -kurbel kg ≈
		h <sub>1</sub> ≈	h <sub>2</sub> ≈		D	k	Schraubenlöcher					
							Anzahl	d <sub>1</sub>	für Schrauben			
20	120	163	195	10	86	62	4	11	M10	9	100	2,1
25	130	163	195	10	92	68	4			9	100	2,3
32	140	190	232	13	100	76	6			11	125	3,1

<sup>1)</sup> Handrad oder Handkurbel (siehe VG 85081) gehören nicht zum Lieferumfang und müssen gesondert bestellt werden.

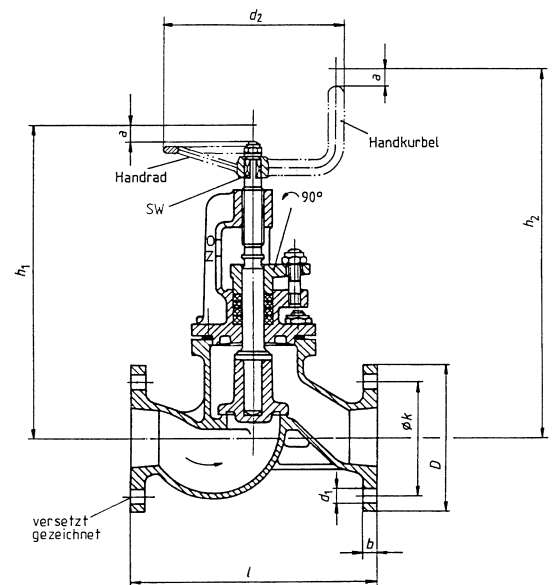
## Anwendungsbereich

Diese Norm gilt für Flanschventile, die auf Schiffen der Bundeswehr in Rohrleitungen für Frischwasser, Seewasser, Kraftstoff und Schmieröl angewendet werden.

Zulässig ist eine Anwendung für Betriebstemperaturen bis 225°C. Bei Betriebstemperaturen bis 120°C ist die Anwendung mit Nenndruck zulässig.



**Form B**  
**Absperr-Durchgangsventil, metallisch dichtend**



**Form D**  
**Rückschlag-Durchgangsventil, metallisch dichtend**

Bezeichnung eines Absperr-Durchgangsventils Form B der Nennweite 40 :

### Ventil VG 85033 - B 40

Nennweite DN	l Grenz- abmaße		Gesamthöhe bei geöffnetem Ventil		Hub a	Maße für Rohranschlußflansche					SW	Handrad/ -kurbel <sup>1)</sup> d <sub>2</sub>	Masse (Gewicht) ohne Handrad/ -kurbel kg	Für Form		
			h <sub>1</sub>	h <sub>2</sub>		D	b	k	Schraubenlöcher					B	D	
			≈	≈		≈	≈	≈	Anzahl	d <sub>1</sub>						für Schrauben
40	180	± 1	231	274	12	108	10	84	6	11	M10	11	125	5,6	X	X
50	210	± 1	246	289	16	120	10	96	6			11	125	6,6	X	X
70	260	± 1,3	318	362	25	140	12	116	8			14	175	10,1	X	X
80	280	± 1,4	330	374	28	150	12	126	8			14	175	12,5	X	X
100	330	± 1,7	365	409	35	172	12	148	10			14	175	16,9	X	X
125	390	± 2	418	466	44	200	14	176	10			17	200	23,5	X	X
150	450	± 2,3	448	496	53	226	14	202	12			17	200	30,1	X	X
175	530	± 2,7	516	565	64	264	14	240	14			22	250	43,1	X	X
200	580	± 2,9	546	595	73	288	14	264	16			22	250	50	X	X

<sup>1)</sup> Handrad oder Handkurbel (siehe VG 85081) gehören nicht zum Lieferumfang und müssen gesondert bestellt werden.